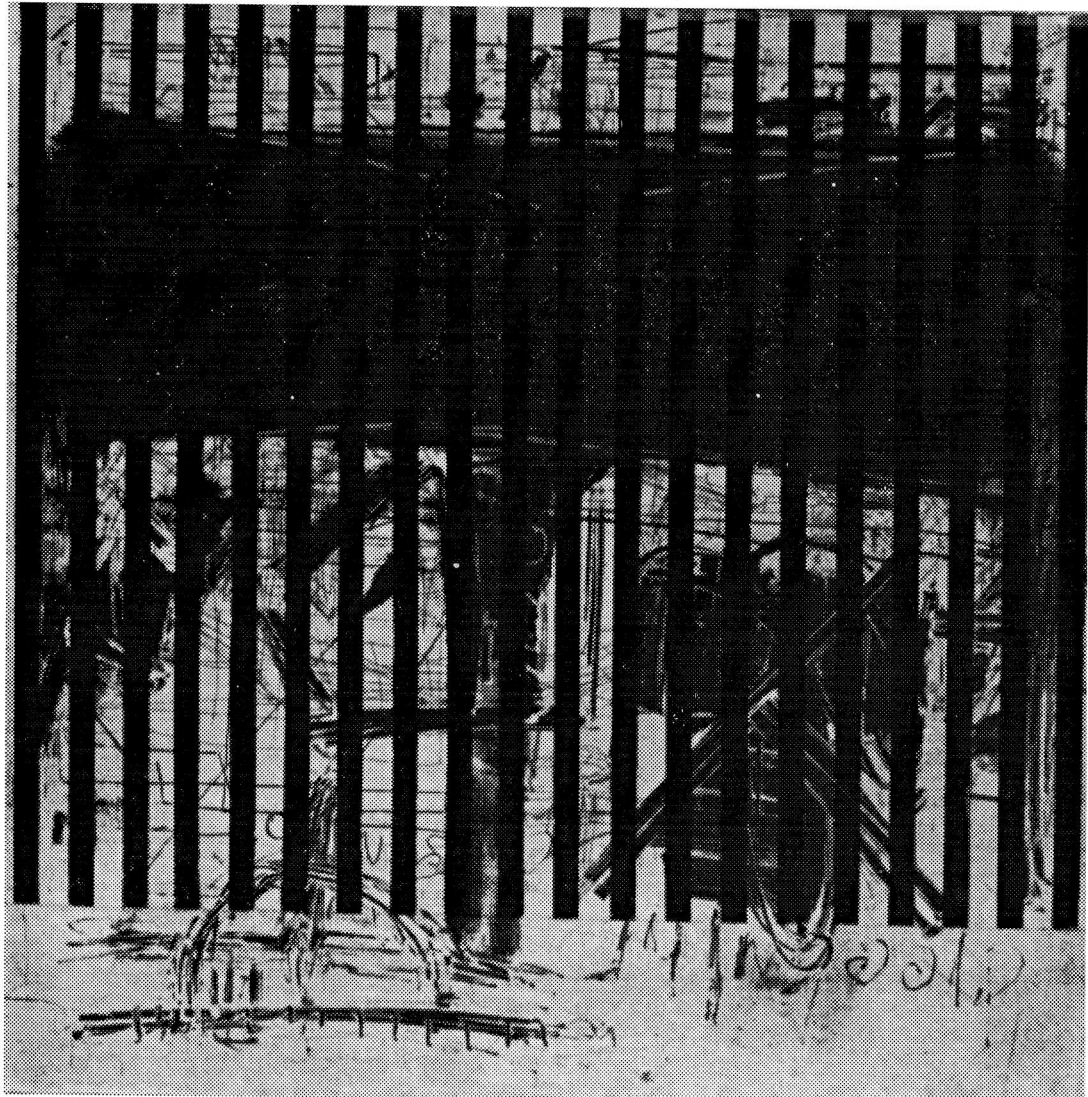


# אסופת סתו - 1995

תחריטים

15.9.95 - 16.10.95

הפתיחה ביום שישי בשעה 19:30



משה קופפרמן, 1995, 63 X 90, תצריב ואקוטינטה - נחושת

קבוצת אמנים עבדה כפרטים במהלך השנה האחרונה בסדנה לתחריט בכברי מיקומה של הסדנה בצפון, ריחוקה משיגרת היום-יום, בנוף גלילי הצופה להר ולים. סביב כתמי ירוק מגוונים שטבע האדם והטבע, מפגש עם "נוף אנושי" שמזמן הכפר, איפשרו תנאים טובים ועשייה משמעותית. האמנים ברובם נגעו לראשונה בתחריט כנושא, תהליך ומדיום. כל אמן בשפתו, בכתב ידו, בחיפושיו, ובתכנים שבחר, זיהה ויצק בעבודותיו. בתערוכה באה לידי ביטוי ייחודיות התחריט - תמצית של מחשבה, נגיעה, והרגשה של קו וחלל, קו - כתם ומרקם.